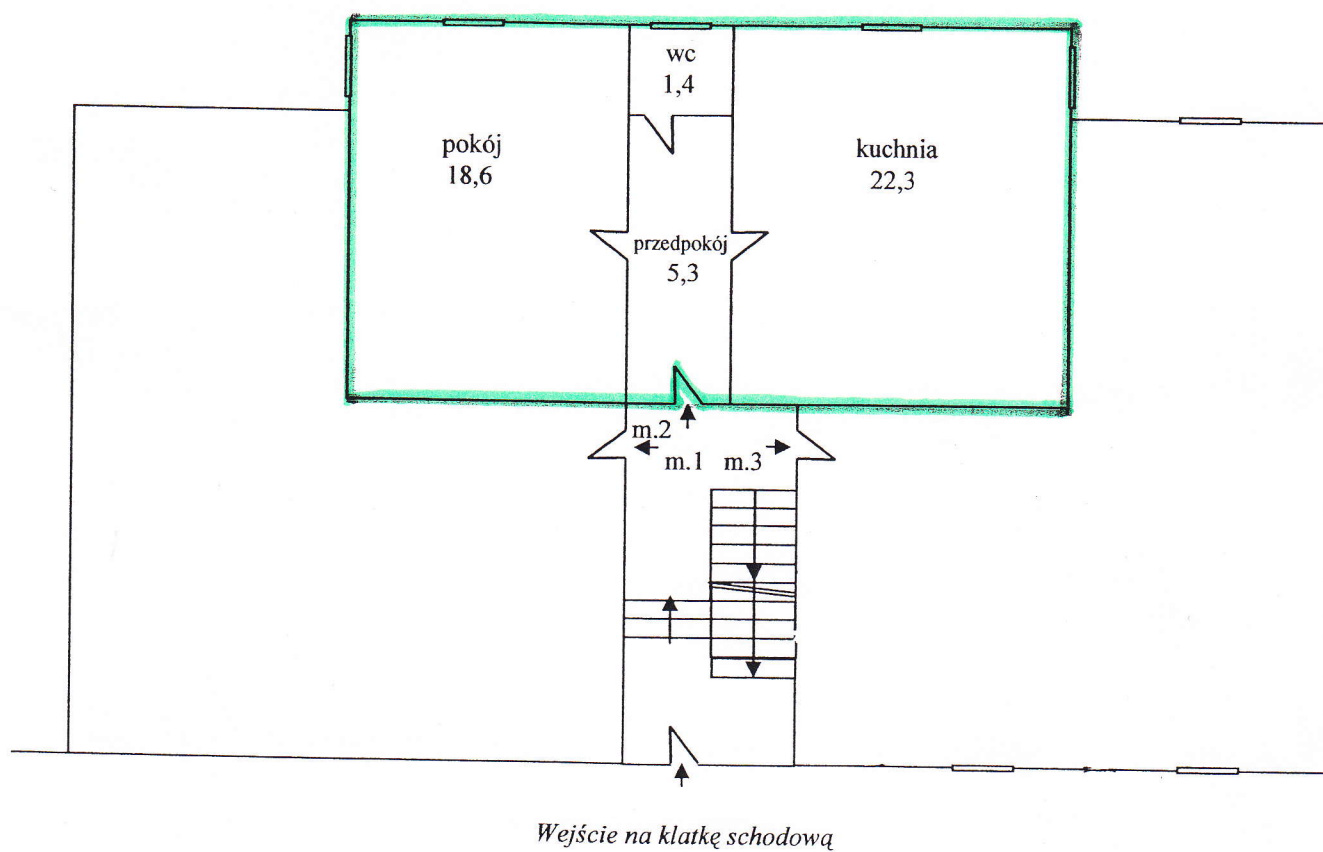


Mioszów ul. Słowackiego 5/2

Szkic lokalu mieszkalnego w obrębie ścian trwałych na rzucie parteru
wg stanu na 21 stycznia 2013 r.; wysokość pomieszczeń $h = 2,58$ m



Lokal mieszkalny położony na parterze, składający się z pokoju, kuchni, wc i przedpokoju, o łącznej powierzchni 47,6 m² p.u., wyposażony w instalację elektryczną, wod. – kan., grzewczą.

Pomieszczeniem przynależnym jest piwnica 8,0 m² p.u.

Samodzielny lokal mieszkalny w rozumieniu ustawy o własności lokali Dz. U. 00.80.903 ze zm.