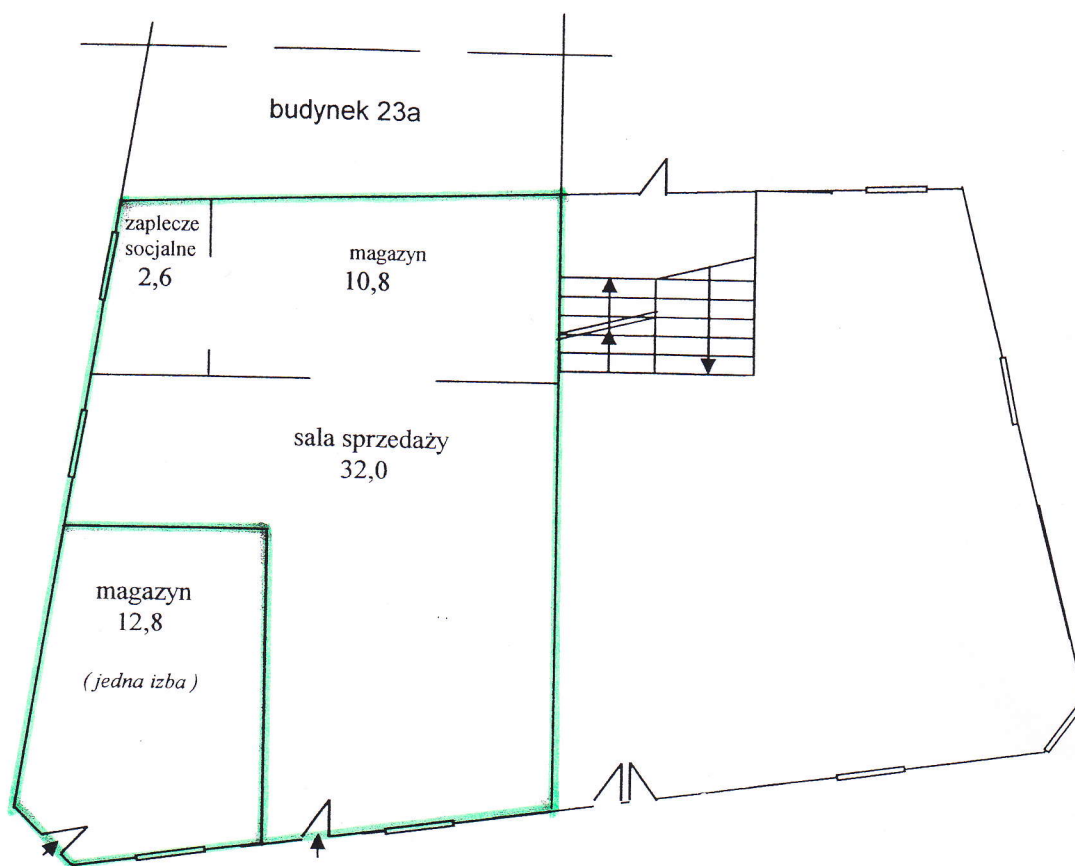


Mioszów ul. Mickiewicza 23
Szkic lokalu użytkowego w obrębie ścian trwałych na rzucie parteru
wg stanu na 27 marca 2014 r.



Lokal użytkowy położony na parterze składający się z sali sprzedaży, magazynu i zaplecza socjalnego, o łącznej o powierzchni 45,4 m² p.u., wyposażony w instalację elektryczną, wod. – kan., grzewczą.

Pomieszczeniem przynależnym jest magazyn 12,8 m² p.u..

Samodzielny lokal użytkowy w rozumieniu ustawy o własności lokali Dz. U. 00.80.903, ze zmianami