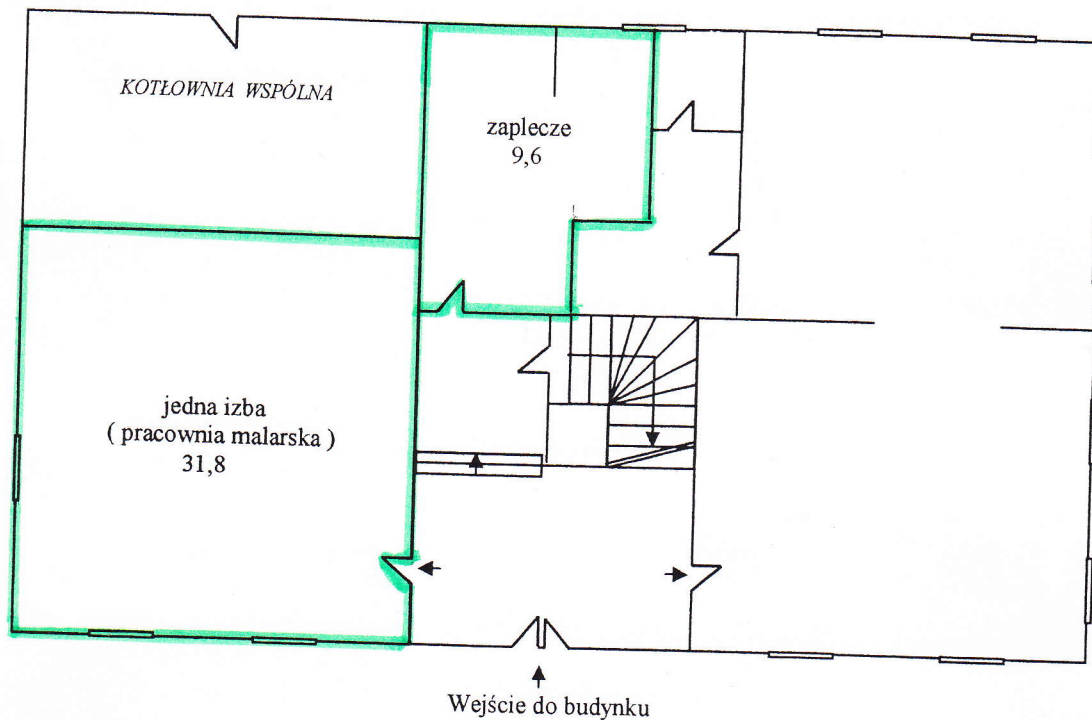


Sokołowsko ul. Słoneczna 2
Szkic lokalu użytkowego (po lewej stronie wejścia) w obrębie ścian trwałych na rzucie parteru
wg stanu na 20 lipca 2010 r.; wysokość pomieszczeń $h = 2,52\text{m} - 2,54\text{m}$



Lokal użytkowy położony po lewej stronie wejścia, składający się z jednej izby 31,8 m² p.u., wyposażony w instalację elektryczną, wod. – kan., grzewczą.

Pomieszczeniem przynależnym jest zaplecze 9,6 m² p.u.;

Samodzielny lokal użytkowy w rozumieniu ustawy o własności lokali Dz. U. 00,80.903 ze zm.