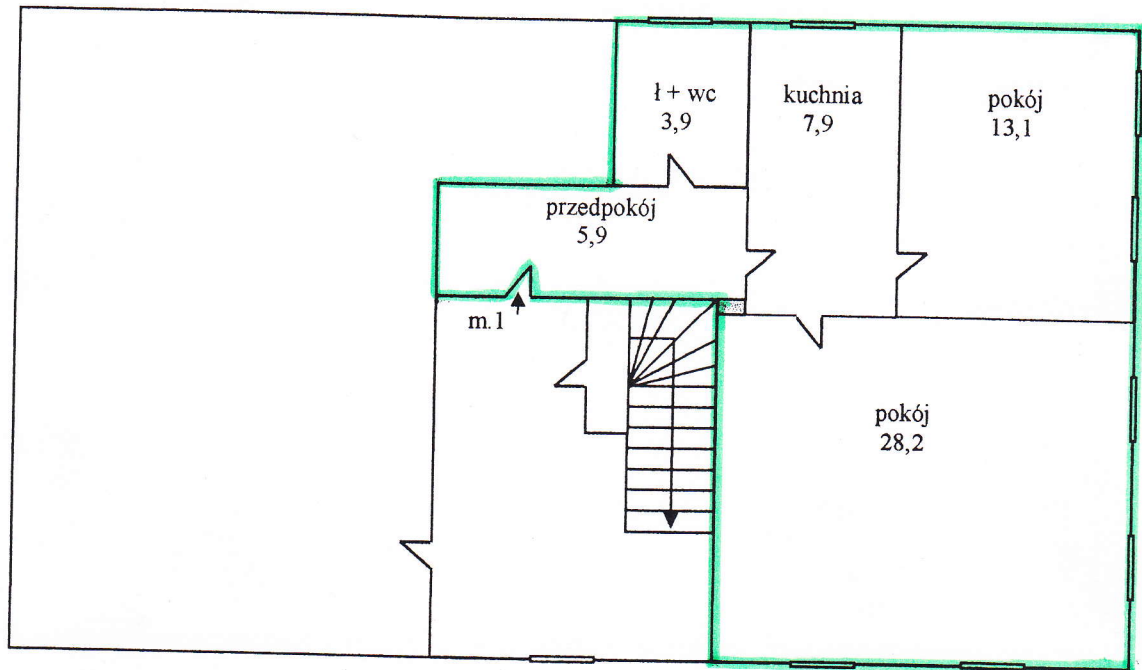


Sokołowsko ul. Słoneczna 2/1  
Szkie lokalu mieszkalnego w obrębie ścian trwałych na rzucie I p.  
wg stanu na 10 czerwca 2010 r.



Lokal mieszkalny położony na I p. składający się z dwóch pokoi, kuchni, łazienki z wc i przedpokojem, o łącznej powierzchni użytkowej 59,0 m<sup>2</sup> p.u., wyposażony w instalację elektryczną, wod. – kan., grzewczą

Lokal nie posiada przynależności.

Samodzielny lokal mieszkalny w rozumieniu ustawy o własności lokali Dz. U. 00.80.903 ze zm.