

Województwo : dolnośląskie
Powiat : wąbrzeski
Jedn. ewidencyjna : 022106 - 5 Mieroszów
Obręb : 0001 GOLIŃSK

USŁUGI GEODEZYJNO-KARTOGRAFICZNE
Inż. Zdzisław Szczęsny
ul. Ogrodowa 3 tel. 456-445
58-350 Mieroszów
NIP-886-101-39-13

MAPA MAPA DO CEŁÓW PROJEKTOWYCH

Skala 1:1000

Granica na mapie są zgodne z mapą ewidencyjną.
Mapę zaktualizowano w lipcu 2012 r.

KERGI 65 - 001 / 12
L. Dz. 64 / 2012

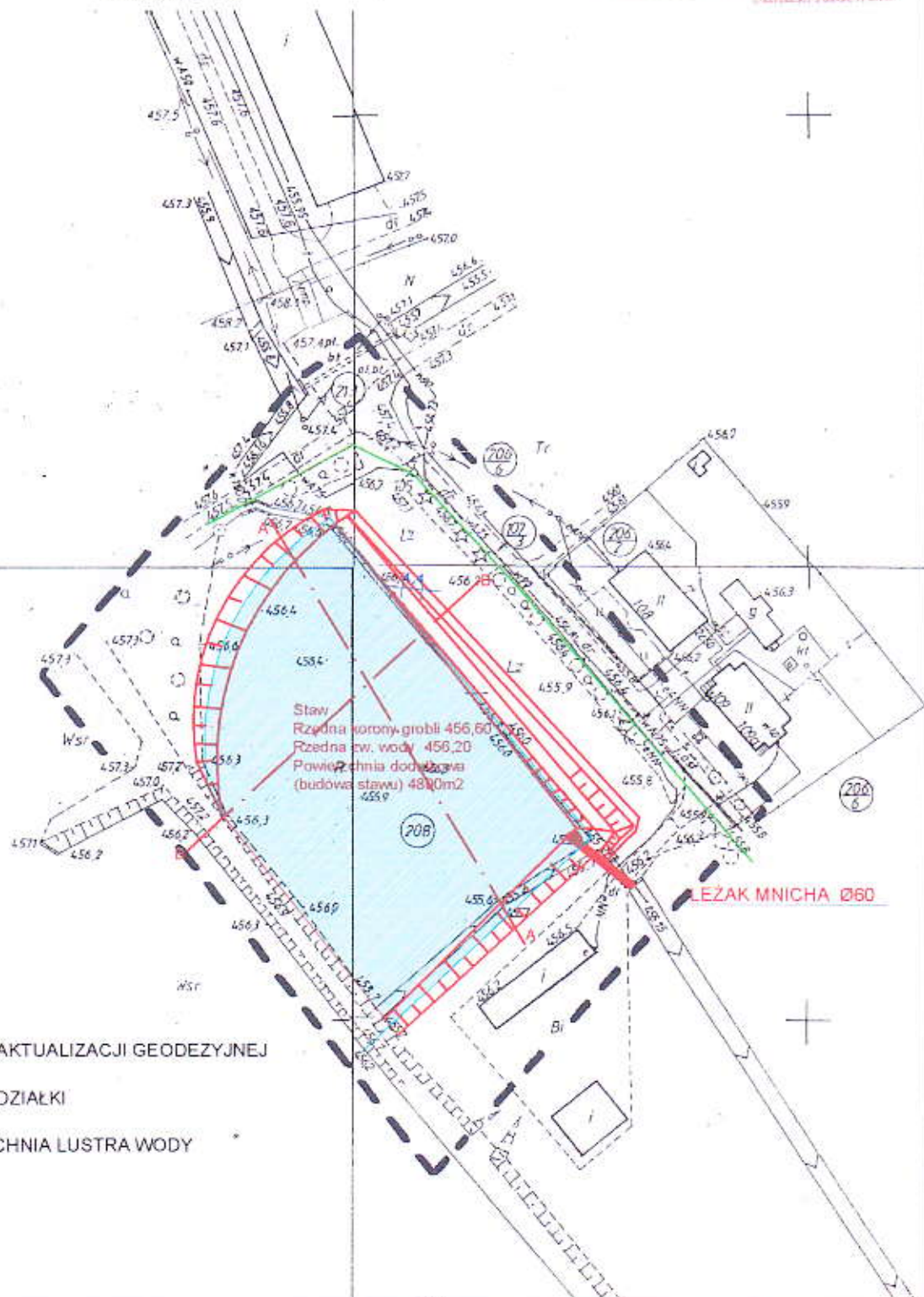
AML 472, 133, 142-144-151-153

Układ współrzędnych : 1945
Układ wysokości : KRONSTADT

Sporządził :

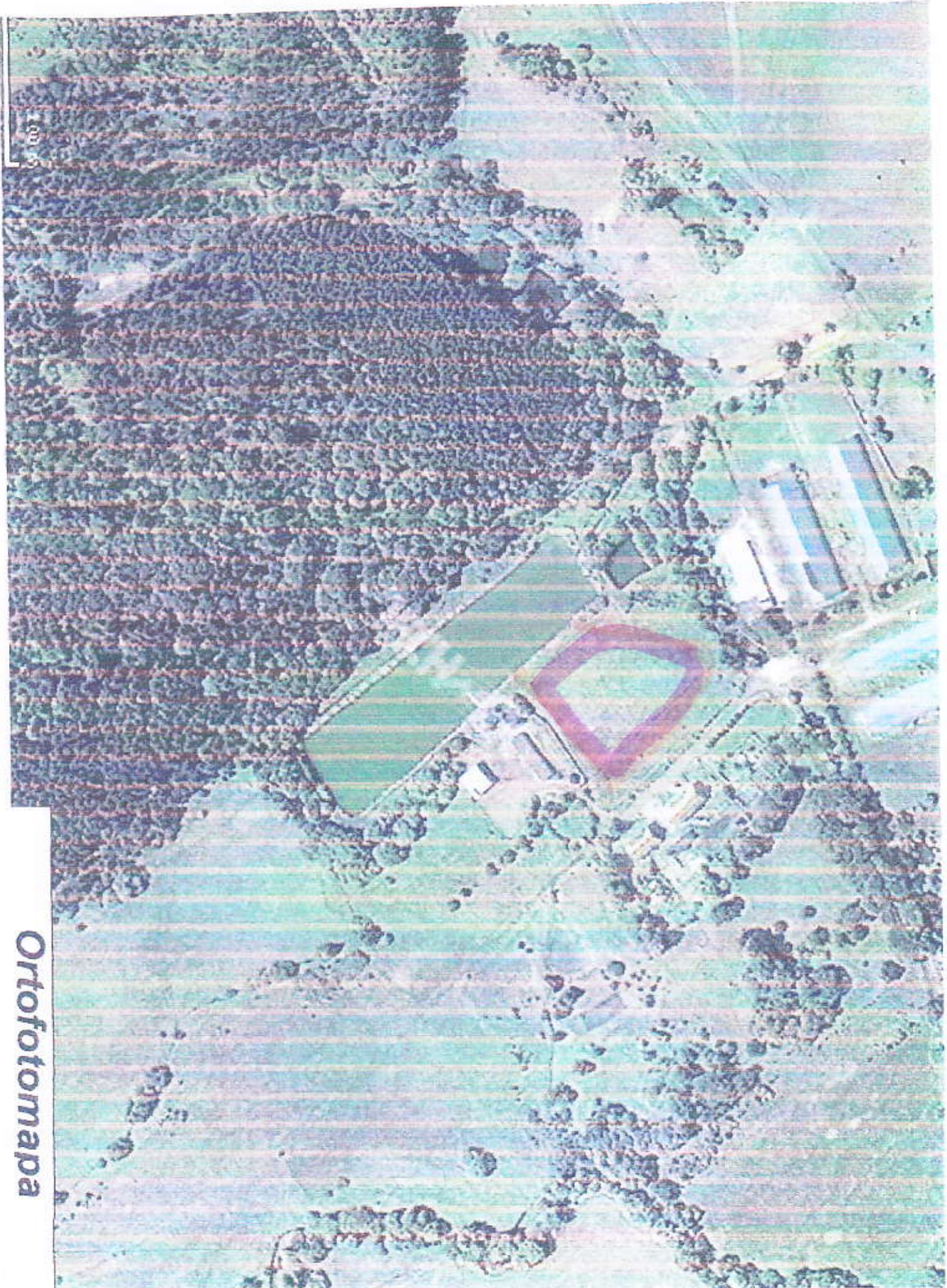
inż. ZDZISŁAW SZCZESNY
Geodeta uprawniony
Zaświadczenie nr 8401
z dnia 22.06.1990 r.
mł. prot. Wic. Geod. (Kronst.) Budziński

Nie wyklucza się istnienia w terenie trawnik nie wykazanych urządzeń podziemnych,
które nie były zgłoszone do inwentaryzacji lub o których brak informacji
w inwentaryzacji brantowych.



OBJAŚNIENIA:

- GRANICA AKTUALIZACJI GEODEZYJNEJ
- GRANICA DZIAŁKI
- POWIERZCHNIA LUSTRA WODY
- GROBLA



Ortofotomapa

STAROSTA WAŁBRZYSKI
ul. Jędrzeja Wyzwolenia 20-24
58-300 WAŁBRZYCH

Województwo: dolnośląskie

Powiat: wałbrzyski

Gmina: Mieroszów

Miejscowość: Golińsk

Jednostka ewidencyjna: 022106_5, MIEROSZÓW -
OBSZAR WIEJSKI

Obręb: 0001, GOLIŃSK

Nr kancelaryjny: IG.7430-9-10878/08

WYPIS Z REJESTRU GRUNTÓW

Nr jednostki rejestrowej: G. 86

KW: Wałbrzych. 45375

własność:

OKRĘG POLSKIEGO ZWIĄZKU WĘDKARSKIEGO udział 1/1
W WAŁBRZYCHU

Arkusz mapy	Numer działki	Blizsze określenie położenia	Opisy użytków	Oznaczenie użytków i konturów klasyfikacyjnych	Powierzchnia		Nr Księgi Wieczystej lub oznaczenie innych dokumentów
					użytków w ha	działki w ha	
1	208		Tereny mieszkaniowe	B	0,02	4,01	KW (gruntowa) Wałbrzych. 45375
			Inne tereny zabudowane	Bi	0,08		
			Grunty zadrzewione i zakrzewione	Lz	1,64		
			Użytki rolne zabudowane	B-RIVa	0,09		
			Grunty orne	RIVa	0,54		
			Rowy	W	0,13		
			Grunty pod stawami	Wsr	1,51		
Id działki: 022106_5.0001.208					Razem: 4,01	4,01	

Powierzchnia jednostki rejestrowej ogółem: 4,01 ha

Wypis zawiera dane według stanu na dzień: 17.12.2008

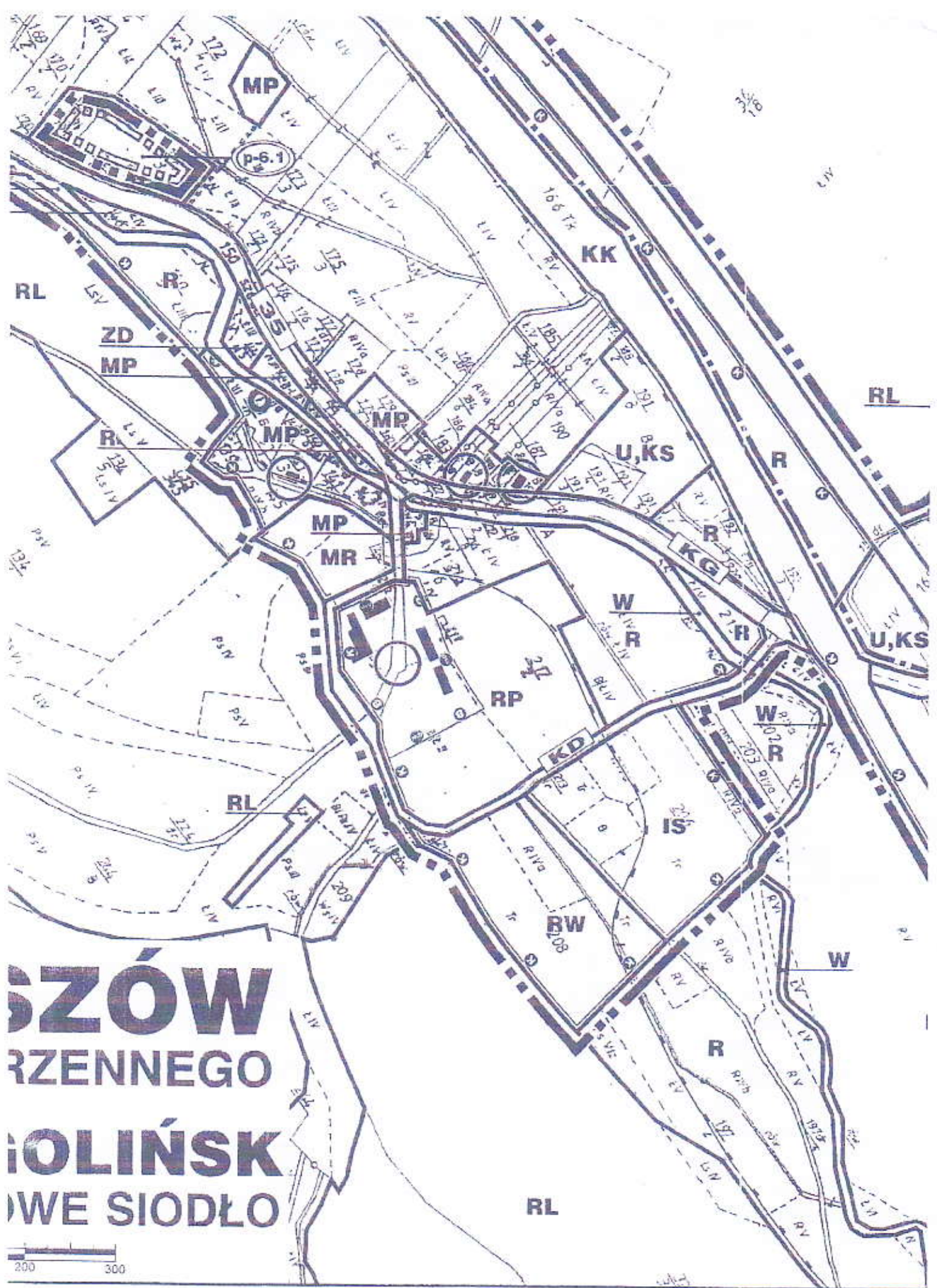
(Pieczęć urzędowa)



Z upoważnienia Starosty

KIEROWNIK
Referatu Kadastro
Materiałowa Orzół

Pola powierzchni działek ewidencyjnych na...
zostały obliczone z dokładnością do 1 pra metodą
graficzną, mechaniczną (planimetrem) na podst
pomiarów wykonanych w 19... roku.
Nie spełniają one pod względem dokładności
liczeń oraz dokładności obróbki standardów
technicznych.



SZÓW
RZENNEGO
OLIŃSK
WE SIODŁO



§ 58.

1. Tereny, oznaczone na rysunkach planu symbolem WW, przeznacza się dla planowanych zbiorników wodnych i towarzyszącego zagospodarowania, z zastrzeżeniem ust. 5.

2. Na terenach, o których mowa w ust. 1, z zastrzeżeniem ust. 3, dopuszcza się:

- 1) lokalizację obiektów i urządzeń turystycznych bez bazy noclegowej oraz obiektów sportowych i rekreacyjnych w tym plaż i pomostów;
- 2) lokalizację obiektów usług gastronomicznych;
- 3) zieleni urządzonej i nieurządzonej oraz elementy małej architektury;
- 4) użytkowanie rolne nie kolidujące z przeznaczeniem, o którym mowa w pozostałych punktach niniejszego ustępu i w ust. 1;
- 5) poszerzenie ulic publicznych oraz przeprowadzenie ulic wewnętrznych, według zasad określonych w § 3 ust. 2 pkt 2 i 3 oraz ciągów pieszych i rowerowych;
- 6) organizowanie miejsc postojowych dla pojazdów samochodowych i rowerów;
- 7) przeprowadzanie sieci infrastruktury technicznej oraz lokalizację obiektów i urządzeń towarzyszących tym sieciom, w sposób określony w § 22.

3. Użytkowanie, o którym mowa w ust. 2 pkt 2 i 5-7, nie powinno zająć łącznie więcej niż 20% powierzchni terenu.

4. Powierzchnia terenów biologicznie czynnych na obszarze nieruchomości (w granicach jednostki terenowej) nie może wynosić mniej niż 80% jej powierzchni.

5. W zasięgu Parku Krajobrazowego Sudetów Wałbrzyskich budowa zbiorników wodnych jest dopuszczalna pod warunkiem, że zasięg tego zbiornika lub spowodowana nim zmiana warunków siedliskowych nie zdegraduje istniejących cennych ekosystemów lub obiektów przyrodniczych.

§ 59.

1. Tereny, oznaczone na rysunkach planu symbolem W, przeznacza się dla koryta rzeki Ścinawki oraz koryt cieków wypływających z terenów oznaczonych symbolem "WW".

2. Na terenach, o których mowa w ust. 1, dopuszcza się zagospodarowanie zgodnie z odpowiednimi przepisami prawa wodnego.

§ 60.

1. Tereny, oznaczone na rysunkach planu symbolem RW, przeznacza się dla gospodarstw rybackich i ośrodków wędkarskich ze zbiornikami wodnymi oraz towarzyszącego zagospodarowania.

2. Na terenach, o których mowa w ust. 1, z zastrzeżeniem ust. 3, dopuszcza się:

- 1) lokalizację obiektów i urządzeń turystycznych bez bazy noclegowej oraz obiektów rekreacyjnych, w tym pomostów i schronów przeciwdeszczowych;
- 2) lokalizację obiektów usług gastronomicznych;
- 3) zieleni urządzonej i nieurządzonej oraz elementy małej architektury;
- 4) użytkowanie rolne nie kolidujące z przeznaczeniem, o którym mowa w pozostałych punktach niniejszego ustępu i w ust. 1;
- 5) poszerzenie ulic publicznych oraz przeprowadzenie ulic wewnętrznych, według zasad określonych w § 3 ust. 2 pkt 2 i 3 oraz ciągów pieszych i rowerowych;

6) organizowanie miejsc postojowych dla pojazdów samochodowych i rowerów;
7) przeprowadzanie sieci infrastruktury technicznej oraz lokalizację obiektów i urządzeń towarzyszących tym sieciom, w sposób określony w § 22.

3. Użytkowanie, o którym mowa w ust. 2 pkt 2 i 5-7, nie powinno zająć łącznie więcej niż 20% powierzchni terenu.

4. Powierzchnia terenów biologicznie czynnych na obszarze nieruchomości (w granicach jednostki terenowej) nie może wynosić mniej niż 80% jej powierzchni.

§ 61.

1. Tereny, oznaczone na rysunkach planu symbolem RL, przeznacza się do prowadzenia działalności leśnej, w tym pod zalesienie.

2. Na terenach, o których mowa w ust. 1, dopuszcza się zagospodarowanie związane z gospodarką leśną, określone w art. 3 pkt 2 ustawy o lasach z dnia 28 września 1991 r. (*tekst jednolity* Dz. U. z 2000 r. Nr 56, poz. 679, z późn. zm.).

3. Na fragmentach terenów, o których mowa w ust. 1, znajdujących się na rysunku planu nr 10, obejmującym południową część obrębu Rybnica Leśna w rejonie schroniska "Andrzejówka", występują ograniczenia wynikające z położenia w zasięgu strefy drgań sejsmicznych oraz strefy zasięgu rozrzutu odłamków skalnych, które zostały wyznaczone dla robót strzałowych prowadzonych w pobliskiej kopalni Rybnica Leśna. Zasięg przestrzenny tych stref oraz odnoszące się do nich regulacje zawiera plan, o którym mowa w § 1 ust. 5 pkt 1.

§ 62.

1. Tereny, oznaczone na rysunkach planu symbolem R, przeznacza się dla polowej gospodarki rolnej oraz upraw ogrodniczych.

2. Na terenach, o których mowa w ust. 1, zakazuje się lokalizacji budynków, w tym tymczasowych, z wyjątkiem szklarni i namiotów foliowych.

3. Na terenach, o których mowa w ust. 1, dopuszcza się wprowadzanie dróg dojazdowych do gruntów rolnych, śródpolnych zadrzewień oraz stawów rybnych i innych zbiorników, służących wyłącznie dla potrzeb rolnictwa.

4. Na terenach, o których mowa w ust. 1, z zastrzeżeniem ust. 5 i 6, dopuszcza się ponadto, na gruntach pochodzenia mineralnego oraz na wyłączonych z użytkowania rolnego:

1) poszerzenie dróg publicznych oraz przeprowadzenie innych niż wymienione w ust. 3 dróg dojazdowych, według zasad określonych w § 3 ust. 2 pkt 2 i 3 oraz ciągów pieszych i rowerowych;

2) organizowanie miejsc postojowych dla rowerów oraz przy drogach publicznych miejsc postojowych dla pojazdów samochodowych;

3) przeprowadzanie sieci infrastruktury technicznej oraz lokalizację obiektów i urządzeń towarzyszących tym sieciom, w sposób określony w § 22.

5. Użytkowanie, o którym mowa w ust. 4, nie powinno zająć łącznie więcej niż 20% powierzchni terenu.