

**DOLNOŚLĄSKI WOJEWÓDZKI  
KONSERWATOR ZABYTKÓW  
we WROCŁAWIU**

<b>URZĄD MIEJSKI w Mieroszowie</b>	
Wpł.	13. 01. 2014
Nr	dot
Liczba załączników	1
skierowano	G.P.J. OŚ

Delegatura w Wałbrzychu  
58-300 Wałbrzych, ul. Jana Matejki 3  
(074) 842 64 18, 842 66 60

[dwkz-wb@dwkz.pl](mailto:dwkz-wb@dwkz.pl)  
<http://wosoz.ibip.wroc.pl/public/>

Wałbrzych, 08.01.2014 r.

W/N.5146.285.2013.AL

**DECYZJA NR 12/2014  
ZEZWOLENIE NA USUNIĘCIE DRZEW I KRZEWÓW**

Na podstawie art. 91 ust. 4 pkt. 4 ustawy z dnia 23 lipca 2003 r. o ochronie zabytków i opiece nad zabytkami (Dz. U. z 2003 r., Nr 162, poz. 1568 z późn. zm.), art. 83 ust. 2, 2c; art. 86 ust.1 pkt. 4, 9 Ustawy z dnia 16 kwietnia 2004 r. o ochronie przyrody (tekst jednolity: Dz.U. z 2009 r., Nr 151, poz. 1220 ze zmianami) oraz art. 104 Ustawy z dnia 14 czerwca 1960r. kodeks postępowania administracyjnego (tekst jednolity: Dz. U. z 2013 r., poz. 267).

Po rozpatrzeniu wniosku Burmistrza Gminy Mieroszów, z dnia 05.12.2013 r., wpł. 09.12.2013 r., o udzielenie zezwolenia na usunięcie drzew z terenu:

**Historycznego założenia urbanistycznego Sokołowska**

wpisanego do rejestru zabytków decyzją z dnia 27.01.1978 r. pod numerem A/4702/679/W  
[działka nr 71/35, AM-1, obręb Sokołowski 0007, ul. Główna 36 w Sokołowsku, gm.  
Mieroszów]

będąca własnością Gminy Mieroszów  
po ocenie danych przedstawionych we wniosku, oraz po przeprowadzeniu oględzin w terenie

**zezwałam**

Gminie Mieroszów

Pl. Niepodległości 1, 58-350 Mieroszów

**na usunięcie drzew (zgodnie z załącznikiem graficznym – mapka):**

- 1. klon pospolity, obwód pnia = 180 cm**
- 2. klon pospolity, obwód pnia = 200 cm**

**w wyniku osunięcia skarpy drzewa przechyliły się, zagrażają powaleniem, kolidują z planowanym umocnieniem stromej skarpy,**

Usunięcie drzew nie wpłynie na stan zachowania układu urbanistycznego wpisanego do rejestru zabytków. W obrębie drzew do usunięcia nie stwierdzono występowania gatunków chronionych roślin, zwierząt i grzybów. Ze względu na położenie miejscowości Sokołowsko na terenie obszaru chronionego NATURA 2000 usunięcie drzewa należy przeprowadzić poza sezonem lęgowym ptaków. Tut. Urząd ocenił, że wycinka dwóch klonów nie ma znaczącego wpływu na obszar chroniony. Wobec zaistniałej sytuacji tut. Urząd orzekł jak w rozstrzygnięciu.

**Załączniki do niniejszej decyzji:**

- mapka z oznaczeniem lokalizacji drzew do usunięcia

**Termin usunięcia drzew: do 31.12.2014 r. z wyłączeniem sezonu lęgowego ptaków t.j. okresu od 1 marca do 15 października**

**Do wniosku przedłożono dokumenty:**

- wypis uproszczony z rejestru gruntów

**UZASADNIENIE:**

Odstąpiono na podst. Art. 107 par. 4 KPA

Zgodnie z art. 86 ust. 1 pkt 4, 9 w/w ustawy o ochronie przyrody zezwolenie niniejsze jest wolne od opłat na FOŚ. Zezwolenie zwolnione z opłaty skarbowej (podstawa prawna – ustawa o opłacie skarbowej z dnia 16 listopada 2006r. – Dz. U. Nr 225, poz. 1635 – załącznik: Szczegółowy wykaz przedmiotów opłaty skarbowej, stawki oraz zwolnienia, część III, ust. 44 kol.4 pkt.6)

**Pouczenie:**

1. Usunięcie drzew i krzewów nie objętych niniejszym zezwoleniem podlega karze pieniężnej (art.88 ust.1 pkt.2 w/w ustawy o ochronie przyrody).
2. Od niniejszej decyzji stronom służy odwołanie do Ministra Kultury i Dziedzictwa Narodowego za moim pośrednictwem w terminie 14 dni od dnia jej doręczenia.

Z up. Dolnośląskiego  
Wojewódzkiego Konserwatora Zabytków  
we Wrocławiu  
*M. Piak*  
**mgr Maria Piak**  
KIEROWNIK DELEGATURY  
w Wałbrzychu

**otrzymują:**

1. Gmina Mieroszów 55309-16485-8-R
2. a/a – (kat. A, Sokołowsko, układ urbanistyczny)

735 Obr. Sokółowsko ul. Główna. Mapa pochodna sporządzona z mapy zasadniczej w skali 1:1000.

W celu porównania mapy z terenem stwierdzono zmiany, które wprowadzono na mapę zasadniczą. Należy się jednocześnie strzeżać, że na obszarze objętym aktualizacją może występować dodatkowe uzbrojenie podziemne, o którego istnieniu nie dysponujemy informacją w instytucjach branżowych.

Mapa aktualna na dzień 2013-10-29 w zakresie oznaczonym kolorem niebieskim.  
 Numer mapy: 472.122-111  
 Biuro: Biuro Usług Geodezyjno - Kartograficznych Jan Honisz ul. Powstańców 58-350 Mieroszów  
 Tel: 886-103-13-83

**JAN HONISZ**  
 GEODETA UPRAWNIENIY  
 ul. Powstańców 58-350 Mieroszów  
 Zalew nadzoru: 0001 z W. 1003 Gd. 11  
 wydane przez Komisję Kwalifikacyjną GUGiK

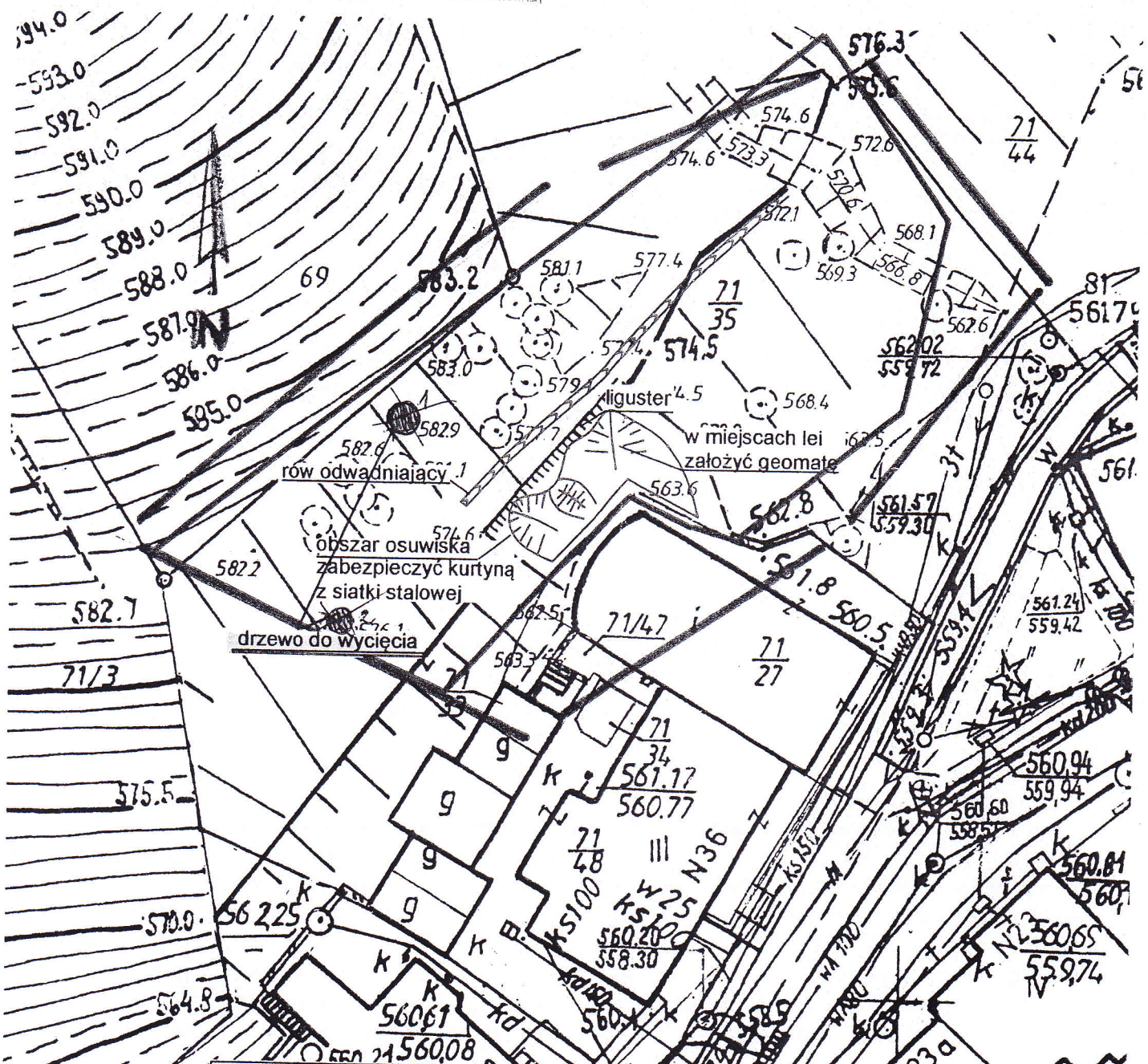
W obszarze oznaczonym kolorem niebieskim dokonano aktualizacji treści mapy zasadniczej. Dokumenty z pomiaru uzupełniającego opracowano do czasu sporządzenia w dniu 06-11-2013. W niniejszej mapie nie uwzględniono zmian terenowych, które miały miejsce w czasie, w którym opracowywano mapę zasadniczą.

**obszar objęty opracowaniem**

**WOJEWÓDZKI URZĄD OCHRONY ZABYTKÓW**  
 we Wrocławiu  
**DELEGATURA W WAŁBRZYCHU**  
 58-300 Wałbrzych, ul. 3.11  
 tel. 74 842 64 18, fax 74 842 66 00

Załącznik nr.....  
 do decyzji  
 Nr 12/2014 z dnia 8.01.2014

**INSPEKTOR ds. Kontroli Dokumentacji Geodezyjnej i Kartograficznej**  
 Małgorzata Juchaczewska



<b>PROJEKTANT:</b> mgr inż. Stanisław Kuźniar	<b>BRANŻA:</b> konstrukcje bud	<b>NUMER UPRAWNIENI:</b> UAN.VI-f/3/114/85	<b>DATA:</b> 10/2013	<b>PODPIS:</b>	<b>SKP</b> STANISŁAW KUŹNIAR PROJEKTOWANIE  ul. Moniuszki 1 58-300 WAŁBRZYCH tel. 664 714 447 e-mail: skpwalbrzyh@wp.pl
<b>Format:</b> A4	<b>Investor:</b> Gmina Mieroszów Pl. Niepodległości 1 58-350 Mieroszów	<b>Adres inwestycji:</b> ul. Główna 36, Sokółowsko Działka nr 71/35, obręb Sokółowsko			
<b>Skala:</b> 1:500	<b>Tytuł rys.:</b> Wykonanie zabezpieczenia osuwiska przy budynku kina. Plan zagospodarowania i zabudowy terenu.			<b>Numer rysunku:</b> 1/2	