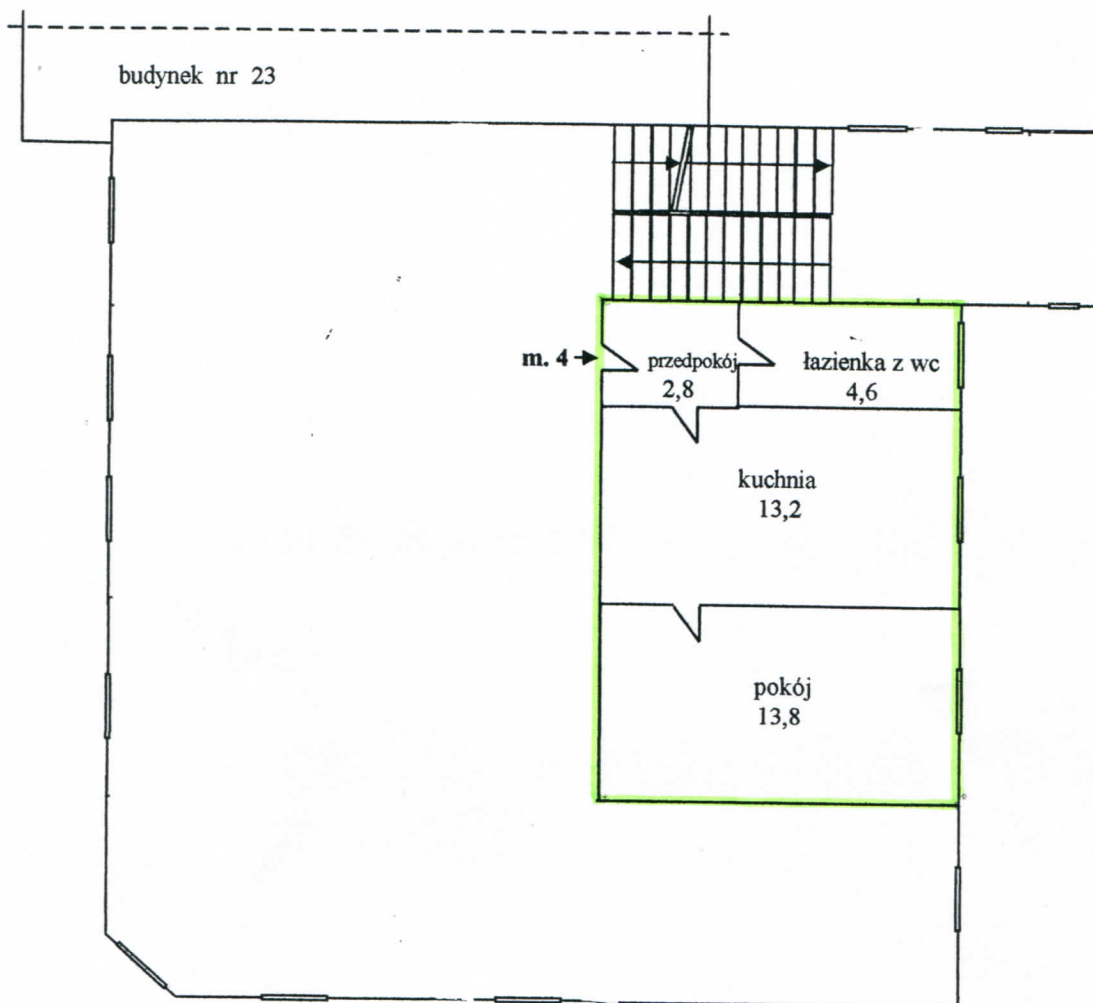


Sokołowsko ul. Główna 23a/4  
Szkie lokalu w obrębie ścian trwałych na rzucie II piętra  
wg stanu na 16 marca 2010 r.; wysokość pomieszczeń  $h = 3,0$  m



Lokal mieszkalny położony na II p., składający się z pokoju, kuchni, łazienki z wc i przedpokoju, o łącznej powierzchni 34,4 m<sup>2</sup> p.u., wyposażony w instalację elektryczną, wod. – kan. i centralnego ogrzewania.

Lokal nie posiada pomieszczeń przynależnych.

Samodzielny lokal mieszkalny w rozumieniu ustawy o własności lokali Dz. U. 00.80.903 ze zm.