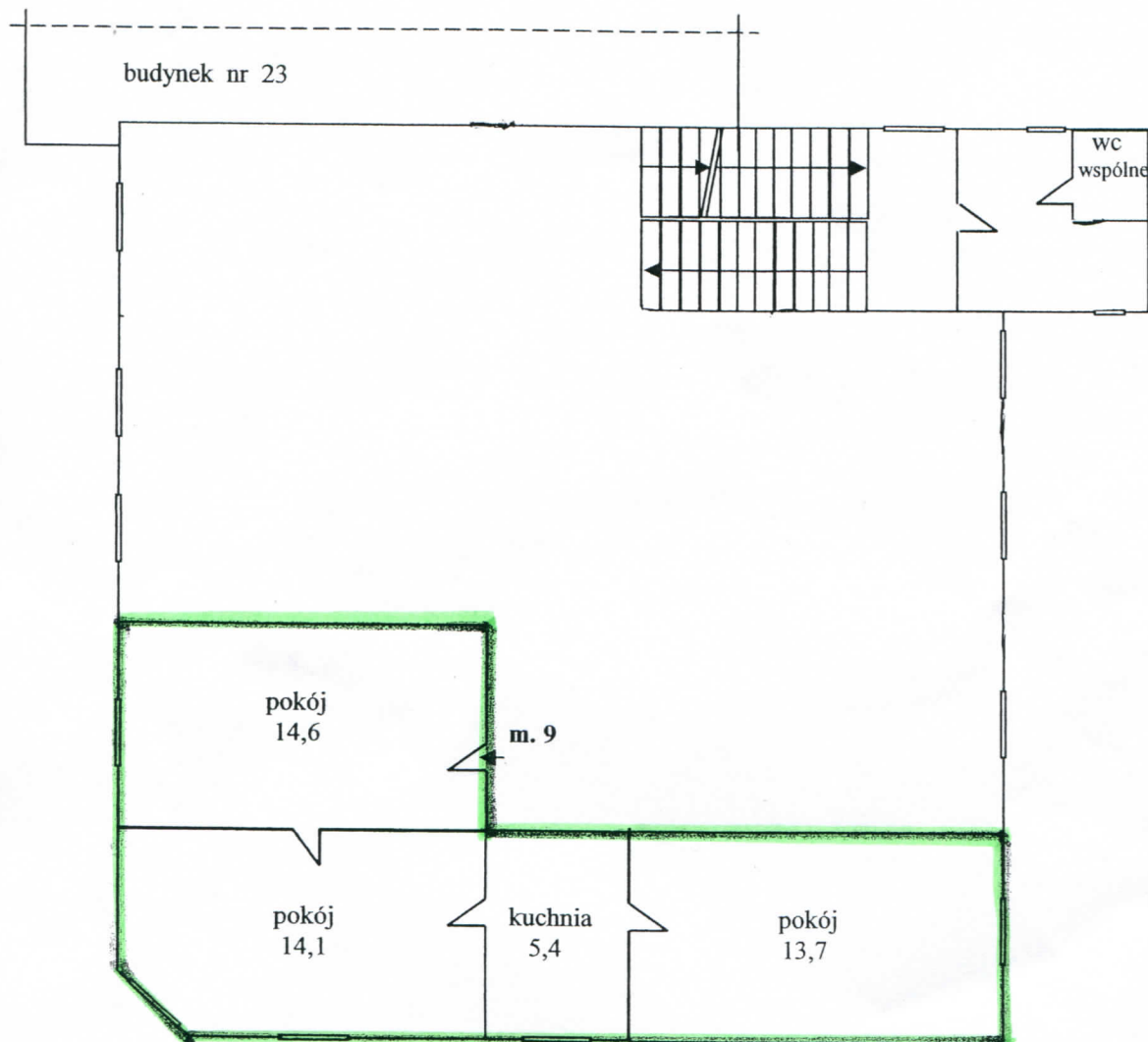


Sokołowsko ul. Główna 23a/9
Szkic lokalu w obrębie ścian trwałych na rzucie II piętra
wg stanu na 07 marca 2013 r.; wysokość pomieszczeń $h = 3,0$ m



Lokal mieszkalny położony na II p., składający się z trzech pokoi i kuchni, o łącznej powierzchni 47,8 m² p.u., wyposażony w instalację elektryczną, wodną, kanalizacyjną zlewową i centralnego ogrzewania.
Lokal nie posiada pomieszczeń przynależnych.

Wc wspólne na podeście schodów pomiędzy I p., a II p.

Samodzielny lokal mieszkalny w rozumieniu ustawy o własności lokali Dz. U. 00.80.903 ze zm.