

SKP Stanisław Kuźniar Projektowanie
ul. Kopalniana 17 58-304 Wałbrzych

Projekt budowlany

Inwestor : **Gmina Mieroszów z siedzibą :**
Plac Niepodległości 1 , 58-350 Mieroszów

Temat : **CENTRUM REKREACJI I WYPOCZYNKU W ŁĄCZNEJ**

Lokalizacja : działki 35/4 i 35/5 obręb Łączna ,
których właścicielem jest Gmina Mieroszów.

Branża : Architektura i konstrukcja

Projektant : mgr inż. arch Krzysztof Jasiak upr. NBGP.V-7342/3/94/98
mgr inż. Stanisław Kuźniar upr. UAN.VI-f/3/114/85

Wałbrzych 2009.11.

Projekt zagospodarowania działki

1. Inwestor

Inwestorem jest Gmina Mieroszów z siedzibą :
Plac Niepodległości 1 , 58-350 Mieroszów

2. Nazwa zadania

Zadanie inwestycyjne realizowane będzie pod nazwą
„Centrum wypoczynku i rekreacji w Łącznej”

3. Lokalizacja

Przedmiotowa inwestycja zlokalizowana jest w Mieroszowie na działkach oznaczonych numerami 35/4 i 35/5 obręb Łączna , których właścicielem jest Gmina Mieroszów. Teren zlokalizowany jest zgodnie z planem zagospodarowania przestrzennego gminy uchwalonym Uchwałą Nr XVI/100/03 w obszarze oznaczonym symbolem **MP**, oraz podlega ochronie w związku z tym że znajduje się w obszarze Natura 2000 „Góry Kamienne”

4. Opis stanu istniejącego

Na obszarze przeznaczonym do zagospodarowania aktualnie znajduje się teren rekreacyjny. W części obszaru znajduje się „ bramką” piłkarską wykonaną z metalowych rur. „ bramka ta jest niestabilna i nie posiada jakichkolwiek walorów użytkowych a wręcz przeciwnie może stanowić zagrożenie dla bawiących się w jej sąsiedztwie dzieci. Teren przy bramce jest trawiasty nierówny , graniczy z dwóch stron z drogami.

W części środkowej działki posadowiony jest obiekt kubaturowy o powierzchni zabudowy około 50m². Posadowiony jest na fundamencie betonowym z podmurówką z kamienia(granitu). Budynek ten wykonany jest z drewna , pokrycie dachu wykonane jest z blachy stalowej falistej ocynkowanej. Połączenie dachu schodzi do ziemi. Wewnątrz jest drewniana podłoga . Budynek ten jest parterowy ze strychem. Wyposażony jest w instalację elektryczną . Przyłącze elektryczne poprowadzono w ziemi od słupa energetycznego zlokalizowanego na granicy działki. Budynek ten wymaga remontu.

W części zachodniej działki umieszczono plac zabaw dla dzieci , znajdują się tu huśtawki , zjeżdżalnia , piaskownica .

Obok budynku i placu zabaw zlokalizowane jest miejsce do palenia ogniska, grilla.

Ogólnie teren ma podłoże trawiaste , znajdują się tu kilkudziesięcioletnie drzewa .

5. Zakres prac projektowanych.

Małe boisko

Zakres prac projektowych pokazano na rysunku plan zagospodarowania terenu.

Generalnie projektuje się utrzymanie istniejącej funkcji terenu z jednoczesnym podniesieniem standardu jego walorów użytkowych i estetycznych.

W miejscu gdzie projektuje się małe boisko należy zniwelować teren w związku z tym należy zdjąć istniejący humus, zniwelować teren (różnica pomiędzy narożnikami wynosi kilkadziesiąt centymetrów- średnio 30 cm), należy ułożyć warstwę przepuszczalną kruszywo, żwir, piasek oraz warstwę wegetacyjną -humus.

Teren przewidziany pod małe boisko należy ogrodzić stalowym ogrodzeniem o wysokości 4 m. dodatkowo na obszarze przeznaczonym pod boisko projektuje się tablicę do kosza, dwie małe bramki oraz ławki.

Domek drewniany

W obiekcie tym projektuje się docieplenie, wymianę podłóg, uszkodzonych elementów drewnianych oraz wymianę wewnętrznej instalacji elektrycznej.

Wiata drewniana

Jest to nowy projektowany obiekt. Wiata ma służyć przede wszystkim jako schronienie przed deszczem i słońcem. Powierzchnia wiaty około 25m². Podłoże utwardzone z kostek betonowych.

Plac zabaw dla dzieci

Projektuje się tutaj wyrównanie terenu, ogrodzenie wykonane z elementów drewnianych oraz doposażenie placu w urządzenia zabawowe dla dzieci takie jak huśtawki wagowe oraz ławki.

Komunikacja ścieżki

Istniejące wewnętrzne ścieżki projektuje się tylko powierzchniowo utwardzić poprzez nasypanie warstwy około 15 cm tuczni i żwiru (naturalnego kamienia).

Pozostały teren

Pozostały teren będzie uporządkowany, istniejące zagłębienia będą wyrównane, elementy betonowe usunięte, drzewostan zachowany. Istniejące ogrodzenie poza ogrodzeniem boiska będzie również zachowane.

6. Bilans terenu

Całkowita powierzchnia terenu wynosi 4000m²

–	małe boisko	480 m ²
–	plac zabaw dla dzieci	360m ²
–	domek drewniany	50m ²
–	wiata	25m ²
–	ścieżki	120m ²
–	urządzenia takie jak ławki, stoliki, przenośny WC	30 m ²

–	miejsce na pojemniki do odpadów	15m ²
–	tereny zielone	2920m ² ,
	co stanowi 73% całości terenu	

7. Ochrona środowiska naturalnego

Inwestycja nie będzie miała wpływu na zmianę środowiska . Wykonano analizę występowania chronionych siedlisk przyrodniczych w rejonie planowanego Centrum rekreacji i wypoczynku w Łącznej , która stanowi załącznik do opracowania.

8. Etapowanie robót

Ze względów finansowych Inwestor podzielił realizację inwestycji na dwa etapy, pierwszy etap przewiduje wykonanie:

- Prac ziemnych związanych z wyrównaniem terenu
- Wykonanie płyty boiska
- Wyposażenie boiska z montażem bramek oraz kosza
- Wykonanie ogrodzenia placu zabaw
- Remont istniejącego drewnianego domku z wymianą instalacji elektrycznej i montażem pieca akumulacyjnego
- Zakup i montaż przenośnej toalety TOY TOY
- Wykonanie utwardzenia wewnętrznych ścieżek

Pozostałe roboty Inwestor przewiduje ,że zostaną zrealizowane w późniejszym okresie jako osobne zadanie.

9. Kosztorysy i przedmiary robót i specyfikacja wykonania i odbioru robót budowlanych

Stanowią osobne opracowanie.

Spis zawartości

Projekt zagospodarowania działki

1. Inwestor
2. Nazwa zadania
3. Lokalizacja
4. Opis stanu istniejącego
5. Zakres prac projektowych
6. Bilans terenu
7. Ochrona środowiska naturalnego
8. Etapowanie robót
9. Kosztorysy i przedmiary robót, specyfikacja wykonania i odbioru robót budowlanych

Załączniki :

Rysunek Planu zagospodarowania działki rys nr 1

Przekrój i montaż urządzeń sportowych

Ogrodzenie boiska ogrodzenie placu zabaw

Widok wiaty – zdjęcie

Rzut wiaty – zdjęcie

Ogrodzenie placu zabaw - zdjęcie

Wypis z planu zagospodarowania przestrzennego

Wypis z rejestru gruntów-skrócony

Mapa ewidencji gruntów

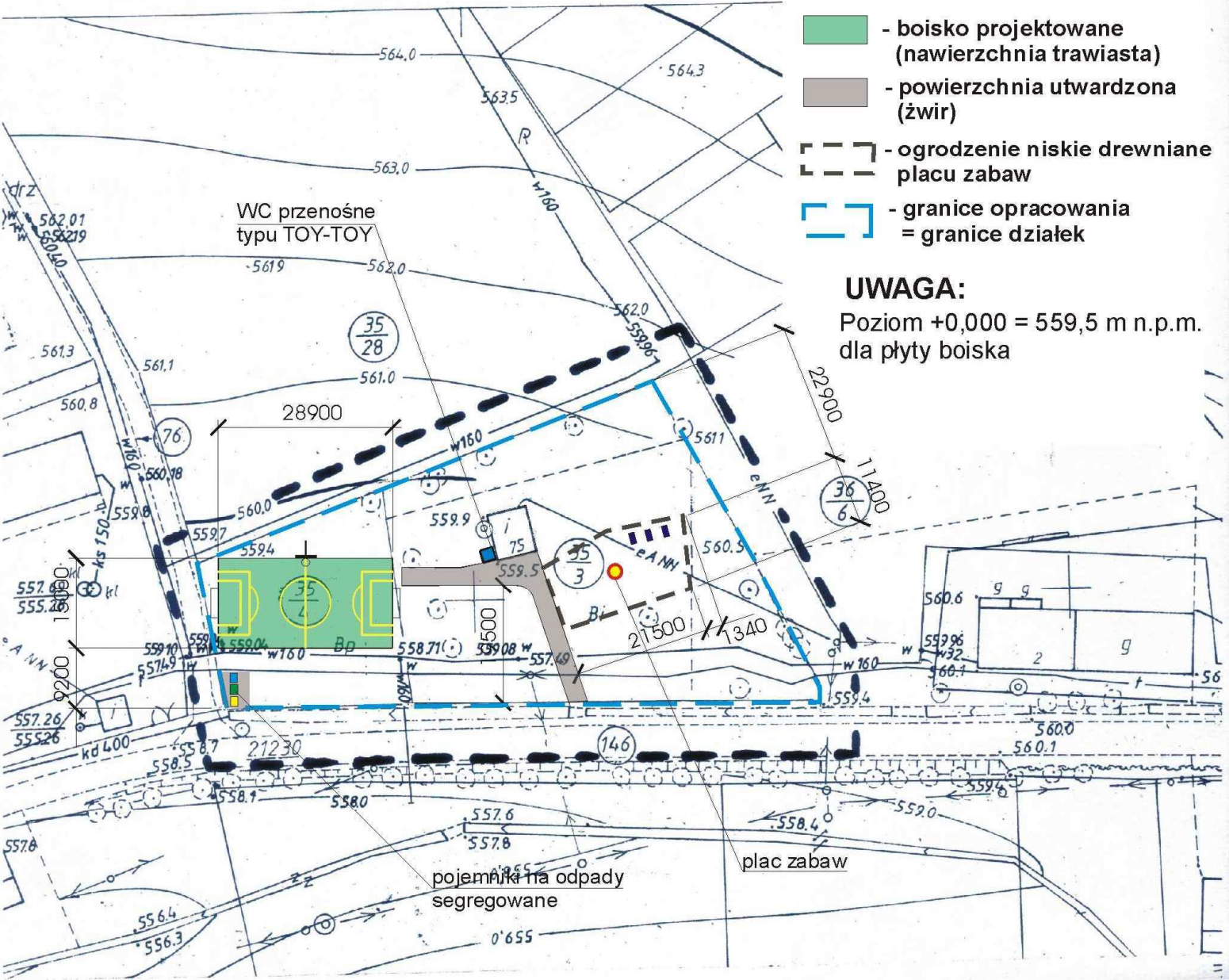
Analiza występowania chronionych siedlisk przyrodniczych w rejonie planowanego Centrum rekreacji i wypoczynku w Łącznej – autor opracowania Adrianna Grzegorzewska

LEGENDA:

- boisko projektowane (nawierzchnia trawiasta)
- powierzchnia utwardzona (żwir)
- ogrodzenie niskie drewniane placu zabaw
- granice opracowania = granice działek

UWAGA:

Poziom +0,000 = 559,5 m n.p.m. dla płyty boiska



Woj. dolnośląskie
Powiat : wałbrzyski
Gmina : Mioszów
Obręb : ŁĄCZNA

USŁUGI GEODEZYJNO-KARTOGRAFICZNE
inż. Zdzisław Szczesny
ul. Ogrodowa 3 tel.458-445
58-350 Mioszów
NIP-886-101-39-13

MAPA DO CELÓW PROJEKTOWYCH
Skala 1 : 1000

Granice na mapie są zgodne z mapą ewidencji gruntów.
Mapę zaktualizowano w listopadzie 2009 r.

KERG 65 - 089 / 09
L. Dz. 10883 / 09
AM. 472. 121. 212

Sporządził :

inż. ZDZISŁAW SZCZESNY
GEODETA UPRAWNIONY
Zaświadczenia nr 9504
z dnia 22. 06. 1980 r.
wyd. przez Min. Gosp. Przestrz. i Budownictwa

Nie wyklucza się istnienia w terenie innych nie wykazanych urządzeń podziemnych, które niebyły zgłoszone do inwentaryzacji lub o których brak informacji w instytucjach branżowych.

STAROSTA WAŁBRZYSKI
Powiatowy Ośrodek Dokumentacji
Geodezyjnej i Kartograficznej w Wałbrzychu
W obszarze oznaczonym linią dokonano aktualizacji treści mapy zasadniczej. Dokumenty z pomiaru uzupełniającego przyjęto do zasobu powiatowego w dniu zrewidencjonowano pod nr
2009-11-26
65-089/2009
Niniejsza mapa może służyć do celów projektowych. Projektowane obiekty budowlane wymagające pozwolenia na budowę podlegają wytyczeniu i inwentaryzacji powykonawczej przez jednostki uprawnione do wykonywania prac geodezyjnych.
2009-11-26
Wałbrzych, dn.
Z upoważnienia Starosty
służbowe osoby upoważnione

Inspektor ds. Kontroli Dokumentacji
Geodezyjnej i Kartograficznej

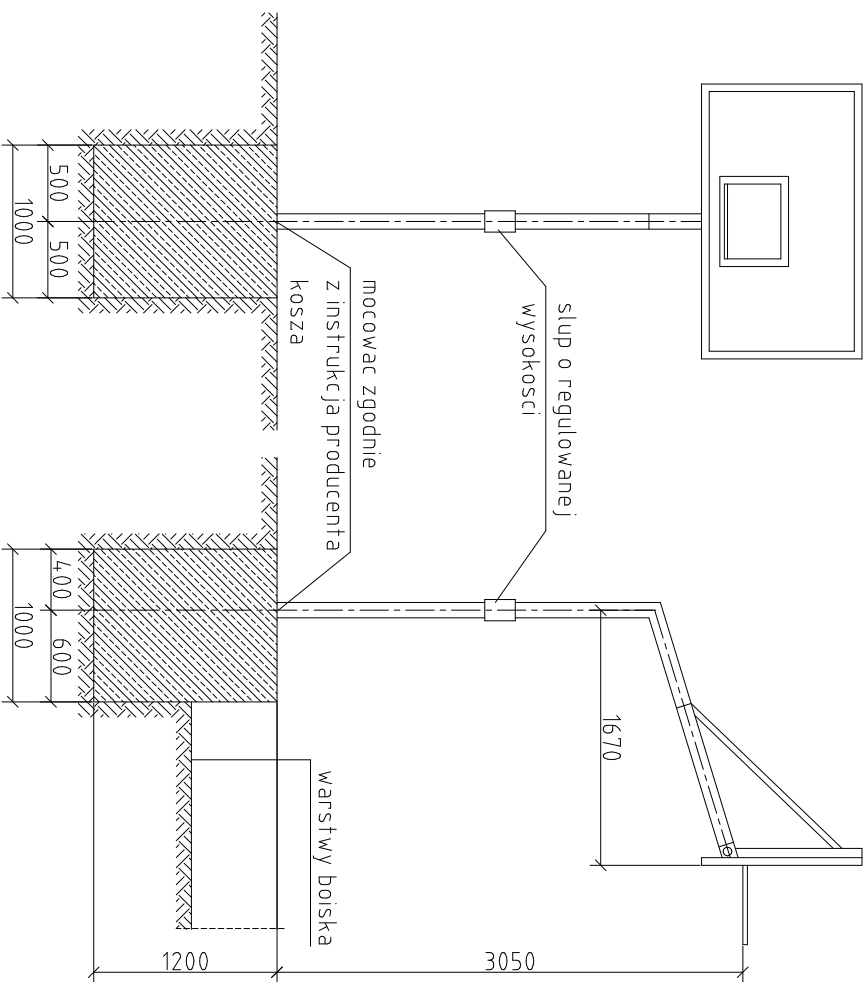
Małgorzata Juchniewicz

	Imię i Nazwisko	Nr uprawnień	Data	Pocpis
Projektant:	mgr inż. arch. K.Jasiak	NBGP V-73423/94/98	12.2009	
Sprawdzający:				
Projektant:	mgr inż. S. Kuzniar	UAN VI-4/3114/85	12.2009	
Sprawdzający:				
Skala:	Investor:	Gmina Mioszów Plac Niepodległości 1 58-350 Mioszów Centrum wypoczynku i rekreacji w Łącznej		Rys. nr 1
Format:	Tytuł rys.:	Plan zabudowy i zagospodarowania terenu		Wykaz nr

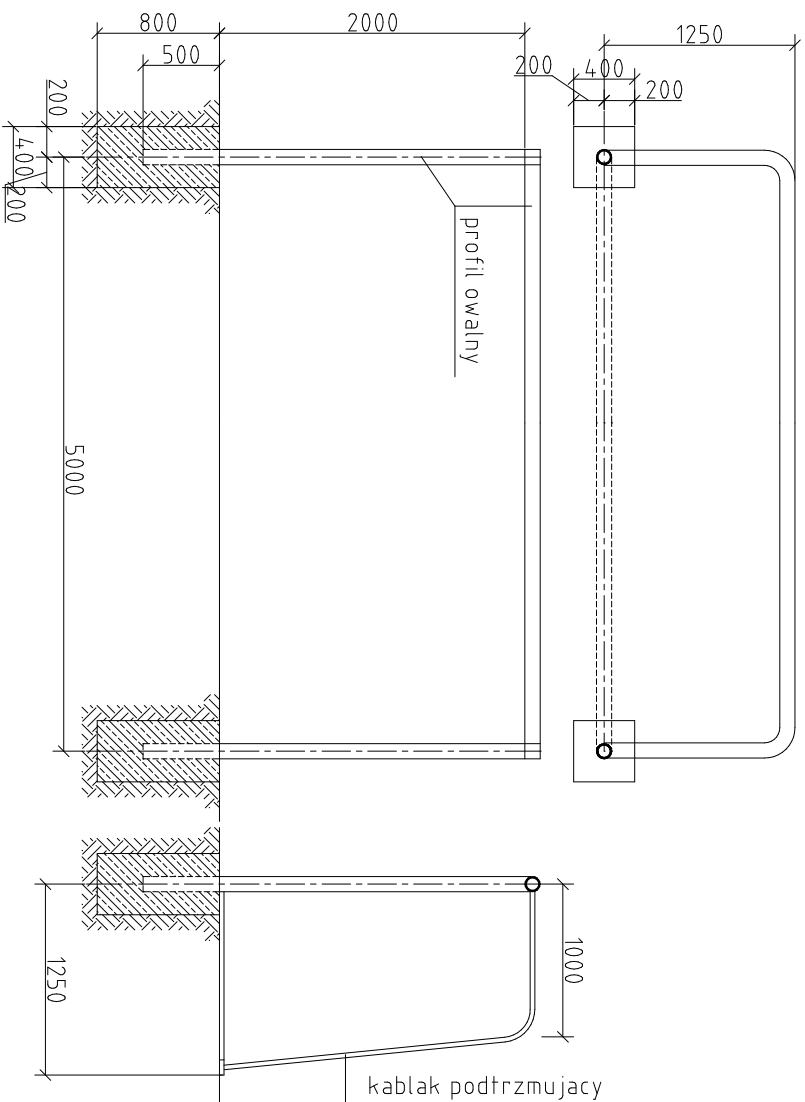
SKP STANISŁAW KUŹNIAR
PROJEKTOWANIE
ul. Kopalińska 17
58-304 Wałbrzych
tel. 0664714447
e_mail: slpwalbrzych@wp.pl

Dokumente nřadawcy i nřadawcy sřadka dla warunków placu własnych, bez zakresu opracowania. Przetworzone odczytane z zastosowaniem niniejszego rysunku w postaciach opracowanych przez inne biura projektowe jest zabronione. O ile SKP Stanisław Kuźniar nie wyraził na to zgody na piśmie.

KOSZ DO KOSZYKOWKI

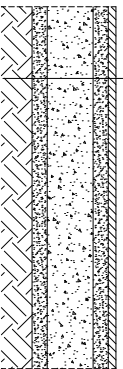


BRAMKA DO PIŁKI NOŻNEJ



PRZEKROJ PRZEZ WARSTWY PROJEKTOWANEGO BOISKA

- 1 humus 60
- 2 warstwa wyrównawcza - piasek 100
- 3 warstwa konstrukcyjna z kruszywa kamiennego 300
- 4 warstwa odsączająca - piasek 100
- 5 grunt rodzimy



	Imię i Nazwisko	Nr uprawnień	Data	Podpis
Projektant:	mgr inż. S. Kuzniar	UAN VI-F/3/114/85	12.2009	
Sprawdzający:	mgr inż. T. Kuzniar	NBGP.V-7342/3/30/97	12.2009	
Projektant:				
Asystent:	mgr inż. A. Kuzniar		12.2009	
Sprawdzający:				
Skala:	Investor:			
1 : 50	Gmina Miroszów pl. Niepodległości 1 58-350 Miroszów			
Format:	Tytuł rys:			
A4	Przekroj terenu, montaż urządzeń sportowych			

SKP STANISŁAW KUŹNIAR
PROJEKTOWANIE
ul. Kopalniana 17
58-304, Walbrzych
tel. 0664.714.4.7
e-mail: skpwalbrzych@wp.pl

Rys. nr
2

Wykaz nr

Dokumentacja wykonana została dla warunków pracy właściwych piernszemu opracowaniu. Przetważanie oraz zastosowanie niniejszego rysunku w projektach opracowanych przez inne biura projektowe jest zabronione o ile SKP Stanisław Kuzniar nie wyraził na to zgody na piśmie.

